

椿幼稚園がさらに進化します

いつでも
ひよこ組から
移行
できます

2歳児保育(最年少組) 募集中です。

園児の活動の場が 広がります

椿幼稚園では、園児の自主性を育むべく、園児が安全に活動できる環境づくりに取り組んでいます。外園庭・中園庭・屋上・プールなど、体を思いきり動かし活動できる場がたくさんあります。園舎は円形一棟で、他のクラスや異年齢児の交流が深まります。



プール



外園庭

園児を安全安心で 優しく守ります

あらゆる危険から園児を守り、そして元気よくのびのびと育むために、安心のセキュリティシステム(オートロック・監視カメラ)を設置しました。また、大規模地震に備えて耐震度を強化し、より安全性を高めました。



玄関ホール



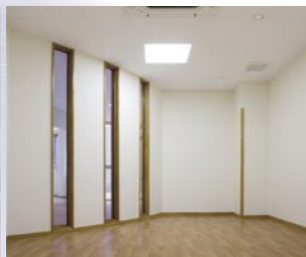
避難階段

子育て支援体制を 強化します

預かり保育や未就園児保育に加え、4月から認定こども園として幼稚園・保育園が一体となり、教育・保育を提供していきます。また、地域における子育て支援機能も充実します。



1歳保育室



地域子育て支援相談室

園内給食設備による 完全給食です

食育の一環として、園児の栄養を考えたメニュー作りを行い、園内で作ったあたたかい給食を提供しています。また、食事のマナーや食べ物に関する正しい知識を身につけます。ランチルームもあります。



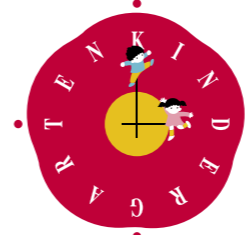
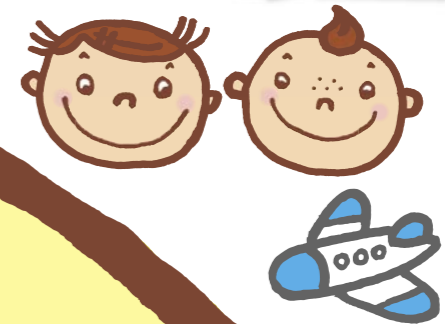
給食室



ランチルームと給食室



ひよこ組



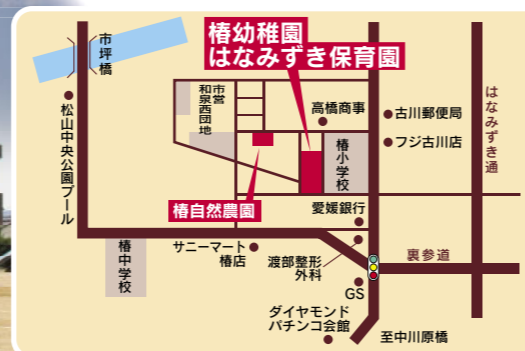
学校法人 大村学園

認定こども園 椿幼稚園 はなみずき保育園

新園舎完成

平成22年4月
開園予定

松山市古川町西1丁目16-1(椿小西隣) ☎957-1611
<http://www.tsubaki.ac.jp>



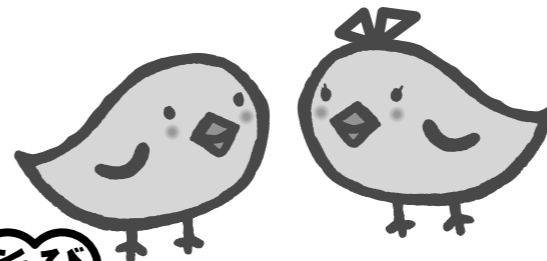
TSUBAKI
ひよこ組



ともだちいっぱい、
元気にあそぼう！



室内あそび



保育参観



おやつ



外あそび



手を洗って



バスに乗って
園外保育



平成22年度未就園児保育(ひよこ組)を下記の要領で実施致します。子どもは2歳頃から、自分のまわりの環境を敏感に感じ、吸収していく時期に入ります。この時期に良い環境(その子に適した環境)に触れ、良い刺激を与える事は、とても大切なことです。

「ひよこ組」では、この成長期に良き手助けが出来ればと思っております。

先生や少人数のお友達と一緒に遊びながら、少しずつ不安や緊張を取り除き、子どものエネルギーが充分発揮できるよう、また家庭から離れて過ごす初めての集団生活にスムーズにとけ込めるよう配慮し、一人一人の心を和ませながら、楽しい雰囲気の中で保育をいたします。

募集案内

- 実施期間** 平成22年5月6日(木)から平成23年3月25日(金)
- 対象児** 平成18年4月2日生～平成20年4月1日生
- 保育日** 実施期間内の月曜日から金曜日までのご希望曜日(希望の回数)※応募多数の場合は変更していただくことがあります。
- 保育時間** 午前10時～12時(13時まで、園舎・園庭を開放していません。)
- 保育者数** 4名の保育者とも、幼稚園教諭免許、保育士資格を所有しており、保育経験豊かなベテランの保育者です。
- 入園金** 2,000円(保険料・教材費含む)
- 保育料** <1ヶ月>(おやつ代を含む)
週1回3,200円、週2回5,400円、週3回6,500円、
- 通園方法** 保護者の方で送り迎えして下さい。(駐車場あります。)
- 申込方法** 電話でお申し込み下さい。 ☎957-1611
3月1日(月)午前10時より受付。
定員になり次第、締切ります。
- 保育室** ひよこ組専用保育室(冷暖房完備)
- 園庭** ひよこ組専用園庭があります。

備考

- ★5月の保育は、保護者の方も一緒に参加し、交流を深めます。
- ★保育参観・園外保育・劇団観劇・園内お楽しみ会・遠足等、楽しい行事があります。
- ★入園後の幼稚園生活につながるよう、椿幼稚園児との交流保育も実施しております。
- ★子育て相談もお受けします。
- ★2学期からは椿幼稚園・はなみずき保育園入園予定者のみとさせていただきます。
- ★ひよこ組からの椿幼稚園入園者は、面接料を免除します。
- ★保育終了後、園庭・保育室を開放し、保護者・先生との交流の場として子育て支援をいたします。

ホームページを開設しております。園の様子等ご覧下さい。
【アドレス <http://www.tsubaki.ac.jp>】

